

ROBERTO BECCACECI




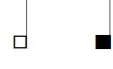



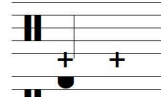
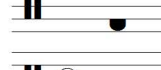


ROUND DANCING

Invenzione concertante
per quartetto di chitarre e piccola orchestra d'archi




viole

ABBREVIAZIONI E SEGNI CONVENZIONALI




- Chitarre

N	mano destra (m.d.) in posizione normale, vicino alla rosa;		
m.-tast.	m.d. posta fra la tastiera e la rosa;	tast.	m.d. sulla tastiera;
m.-pont.	m.d. posta fra il ponticello e la rosa;	pont.	m.d. al ponticello;
+pont.	pizzicare le corde presso il ponticello, quasi sfiorando l'osso con l'unghia;		
	passaggio graduale da una posizione ad un'altra della m.d..		
SV	senza vibrare;	VL	vibrato lento;
V	vibrato normale;	VR	vibrato rapido;
	passaggio graduale da un tipo di vibrato ad un altro;		
l.v.	lasciar vibrare;	,	smorzare la vibrazione.
	armonici naturali: sfiorare la corda all'altezza della losanga (quando la nota scritta non corrisponde al suono d'effetto, questo viene indicato con una notina tra parentesi);		
	armonici ottavati: premere la corda all'altezza della nota quadrata (il suono d'effetto risulta un'ottava sopra);		
	<i>étouffé</i> ;		
	percussione delle dita della mano sinistra (m.s.) o - a discrezione - di entrambe le mani, all'altezza indicata;		
	<i>tambora</i> ;		
	<i>golpe</i> : percussione sul ponticello con il pollice della m.d.;		
	percussione, rispettivamente, sulla fascia superiore (m.d.) o inferiore (m.s.);		
	percussione, con le dita quasi piatte della m.d., sulla cassa in basso;		
	<i>drum roll</i> : tremolo rapido del pollice e mignolo della m.d., vicino al ponticello.		

- Archi

arco	con l'arco;		
legno	col legno,	lg./cr.	toccare le corde sia con il legno, sia con i crini dell'arco;
pizz.	pizzicato,		pizzicato "strappato" (Bartók);
pont.	sul ponticello,	>>pont.	vicino al ponticello;
tast.	sulla tastiera;		passaggio graduale da una modalità esecutiva ad un'altra.
s.att.	senza far sentire l'attacco;	SV	senza vibrare;
SORD.	con sordina,	s. sord.	senza sordina.
	percussione delle dita sulle corde, all'altezza indicata (senza arco).		

- Indicazioni comuni

ord.	esecuzione ordinaria.		
	rispettivamente, note e pause di valore indeterminato. La durata relativa è proporzionale alla distanza che separa i segni stessi.		
	corona breve;		comune livello dinamico di tutte le parti prive di indicazione propria.

Viola

ROUND DANCING

Invenzione concertante

per quartetto di chitarre e piccola orchestra d'archi

R. Beccaceci
(2012 - '13)

Adagio

♩ = 44 ca.

A

1. *s. sord.* *pp* *tast. - SV* *(pp)*

2. *SORD.* *ppp* sempre assolutamente uniforme e privo di accenti

rit. - - - - -

1. *p* *pp* *poco* *pp* *liev.* *pp* *ppp*

2. *(ppp)*

Andante nostalgico

♩ = 70 ca.

B. Bartók: "Round Dance"
da **For Children** - vol. 1; n° 17

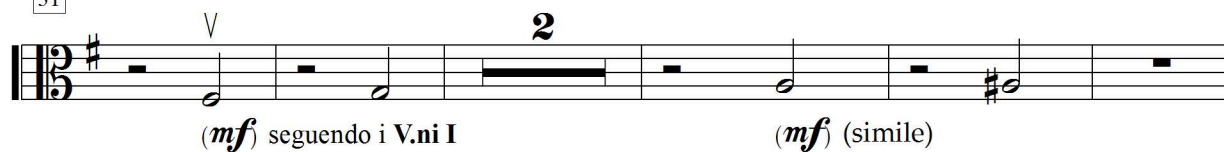
13 *s. sord.* **B** *unite* 8 **C** 6 2 *poco rit.* - - - - -

pp

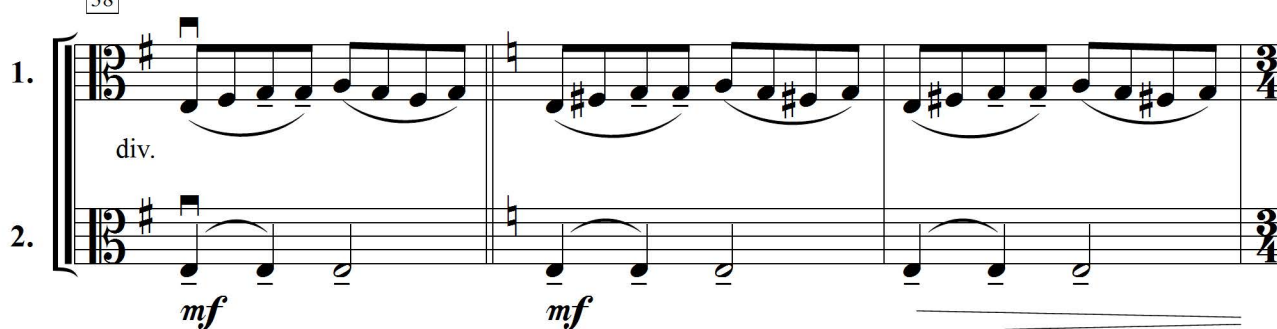
a Tempo

D

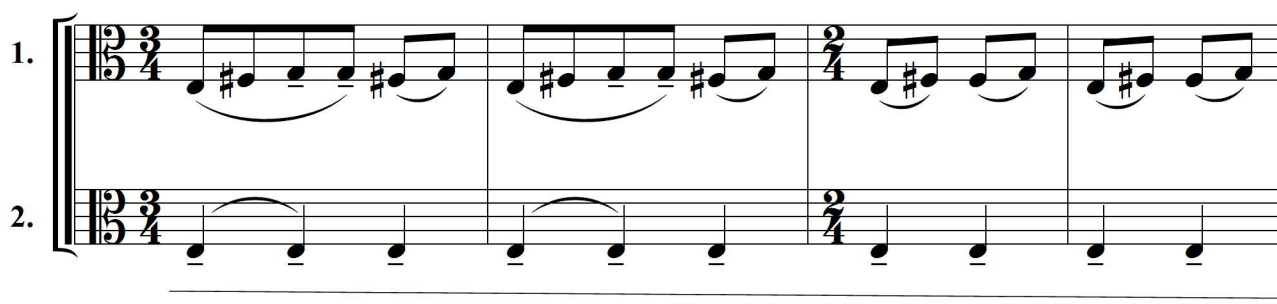
31

**E**

38



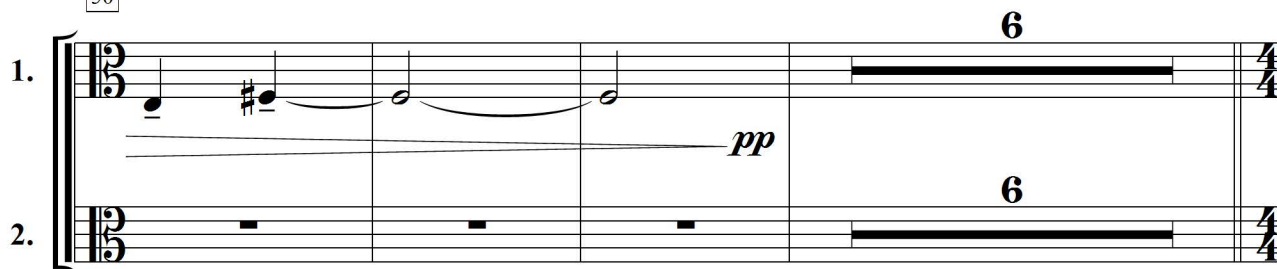
41



45

*rit. molto gradualmente* -----

50



----- *al* **Largo misterioso (tempo I)**

♩ = 30 ca. **F** glissando lentamente

59

1. *pp* *mp*

2. *pp* *mp*

II glissando lentamente



poco rit. -----

Ch. IV 65

1. *pp* *ppp*

2. *pp* *ppp*



Liberamente; senza tempo

G

Ch. I 69

Ch. IV

con la parte

Tempo I

H

Ch. I

73

1.

2.

(s. sord.)

pp

mp

pp

3

3

poco rit.

Ch. IV

78

1.

2.

pp

ppp

mp

pp

ppp

3

3

Liberamente; senza tempo

I

83

II

Ch. III

IV

con la parte

Tempo I

J

Ch. III

87

1.

(s. sord.)

pp

mp

2.

(s. sord.)

pp

3

3

3

*poco rit.* -----

Ch. IV

92

1.

3

3

pp

ppp

2.

3

mp

pp

ppp

Liberamente; senza tempo**K**

97

I

II

Ch.

III

IV

con la parte
SORD.

1.

SORD.

2.

1.

N.B.

Vc.li

2.

Cb.sso

ppp sempre (come prima)

N.B.: il Direttore guida l'entrata degli archi, indipendentemente dal progredire del passaggio cadenzale.

Violen

attacca:

Presto concitato

♩ = 104 ca.

L

101 (SORD.) $\text{♩} = \text{♩}$

1. unite **4**

2. (SORD.) $\text{♩} = \text{♩}$

sffz

108 Vc.lli

124



(p)

M

128



132

III sempre arco - >> pont. - SV

1. div. *sfzp subito (sempre simile) statico; senza espressione*

2. *mp sempre*

136

1. legno - pont. *(mp)*

2.

140

1.

2.

144

1.

2.

148

1. *(p)*

2. *(mp)*

152

N III sempre (>>pont. - SV)

1. *sfczmp subito (sempre simile)*

2. *pizz. - pont.*

156

1. *mf sempre*

2. *mf sempre*

160

1.

2.

164

1.

2.

168

1. *(mp)*

2. *(mp)*

172

1. arco - pont. sciolte

2. poco più che *mf* sonorità relativa

176

O

1. III (>>pont. - SV)

2. *sfzmf* subito

180

1. III II

2. *f*

rit. lievemente

184

1. >>pont.

2.

Adagio; come all'inizio

188 **P**

1. *ff* *ord.* *pp* *SORD. tast. - SV*

2. *ff* *sffz* *ppp* sempre assolutamente uniforme e privo di accenti

pont.

194 **Q**

1. *(pp)* *liev.* *pp* *liev.*

2. *pp* *liev.*

rit. molto gradualmente

200

1. *pp* *liev.* *pp* *p poco vibr.* *poco* *p*

2. *pp* *s. sord. ord.* *pp* *liev.*

205 **R**

1. **4**

2. **4**